

# YENİ TEKNOLOJİ POLİMER JEL AKÜ

## ELEKTRİKLİ MOTOSİKLETLER İÇİN GELİŞTİRİLMİŞ PLUS SERİSİ JEL AKÜLER

### 680 DEFAYI AŞAN ŞARJ EDİLEBİLİR OLAĞANÜSTÜ BİR DÖNGÜ ÖMRÜNE SAHİPTİR.

SAFİR PLUS SERİSİ JEL AKÜLER, DZM SERİSİNDEN YOLA ÇIKILARAK, DAHA GENİŞ KAPASİTE VE DAHAUZUN BOŞALIM KAPASİTESİ SAĞLAMAK ÜZERE TASARLANMIŞTIR. SAFİR PLUS SERİSİ, TEK DOLUM İLE DAHA GÜÇLÜ VE DAHAUZUN YOLCULUKLAR SUNUYOR.

## ÖZELLİKLER

- \* DAHA KALIN TASARLANAN LEVHALARLA, DAHA UZUN HİZMET ÖMRÜ SUNULUYOR.
- \* DAHA DÜŞÜK TUTULAN İÇ DİRENC İLE HÜCRELER ARASI KISA DEVRE RİSKİ MİNİMUMA İNDİRİLDİ.
- \* GELİŞTİRİLMİŞ POLİMER JEL UYGULAMASI İLE YÜKSEK SIZDIRMAZLIK ÖZELLİĞİ.
- \* ARTTIRILMIŞ POZİTİF AKTİF MATERYELLER SAYESİNDE, AKÜNÜN KAPASİTESİ ARTTIRILDI.

## AVANTAJLARI

- \* % 5 ARTTIRILMIŞ KAPASİTE.
- \* % 3 UZUN BOŞALIM SÜRESİ.
- \* % 10 İLE 15 ORANINDA ARTAN DÖNGÜ ÖMRÜ.
- \* TİTREMeye KARŞI GELİŞTİRİLEN YENİ SİSTEM.

## KULLANIM ALANI

- \* ELEKTİRİKLİ SCOOTER
- \* ELEKTRİKLİ MOTOSİKLETLER, KARGO ARAÇLARI
- \* ELEKTRİKLİ EL ALETLERİ, ŞARJLI SÜPÜRGELER, ISITICI VE SOĞUTUCULAR
- \* DOĞRU AKIM GEREKTİREN DİĞER ELEKTRİKLİ ALETLER

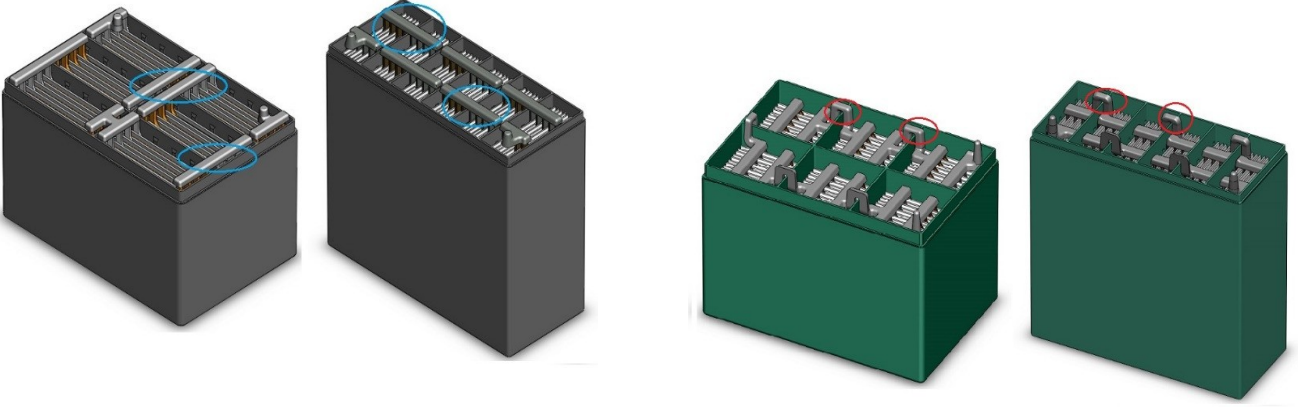
## GEÇERLİ STANDARTLAR

- \* ISO9001, ISO14001
- \* GB/T-28001
- \* CE, ROHS
- \* GB/T221999-2008, GB/T18332.1-2009

## TEKNİK DETAYLAR

- \* 12 VOLTAN 16 VOLTA KADAR NOMİNAL VOLTAJ
- \* 680' Yİ AŞAN DÖNGÜ ÖMRÜ
- \* DÜŞÜK DEŞARJ HIZI. % 3
- \* DIŞ KAB MATERYALİ : ABS

## İÇ YAPI



## PLUS SERİSİ

## ÖZELLİKLER

MODEL NO.	NOMİNAL VOLTAJ (V)	KAPASİTE ( AMPER / SAAT ) 25 derece					EBATLAR (mm)				ORTALAMA AĞIRLIK (KG)
		2 sa	3sa	5sa	10sa	20sa	Uzunluk	Genişlik	Yükseklik	Toplam Yükseklik	
6-DZM-20A+	12 V	21Ah	23Ah	25Ah	27Ah	29Ah	181mm±2	77mm±2	170mm±2	170mm±2	7.2 Kgs